

Guida a Proxy+

DESCRIZIONE E REQUISITI

Proxy+ è un ottimo software per abilitare l'accesso a Internet per i PC di una LAN attraverso un modem o un Terminal Adapter. Il software è Free per un numero massimo di tre utenti;

L'applicativo è stato sviluppato per i sistemi Windows 95, Windows 98/ME o Windows NT/2000; non ha bisogno di specifiche risorse hardware, l'installazione richiede circa 1Mb di spazio libero sul disco rigido. Ovviamente sono necessari Mb aggiuntivi per la gestione delle caselle postali, dei file di log, ecc.

CONFIGURAZIONE DI PROXY+

Parametri di chiamata

E' possibile configurare Proxy+ solo attraverso un Browser Web. Prima di avviare l'interfaccia di amministrazione è necessario attivare l'applet Proxy+ dal menu Programmi.

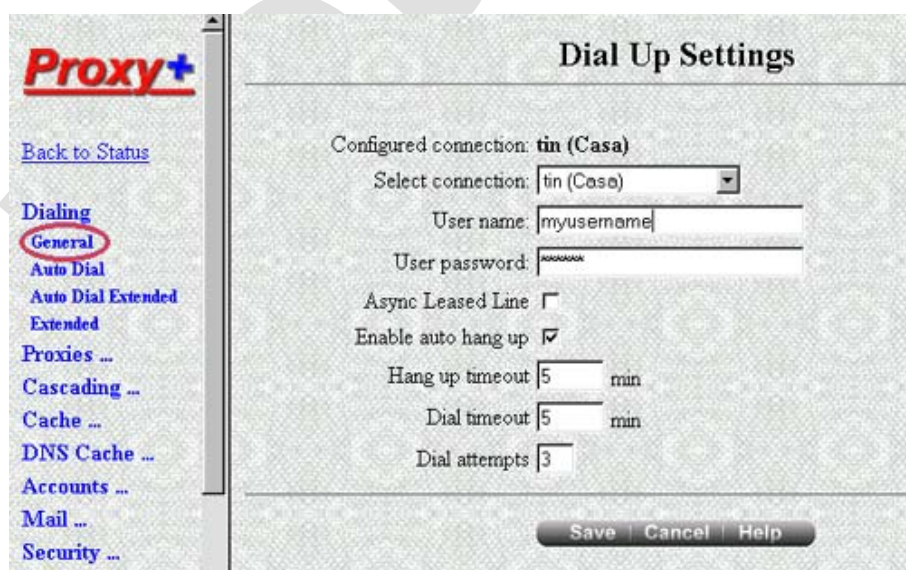
L'interfaccia di amministrazione si avvia digitando <http://x.x.x.x:port> nella barra degli indirizzi, dove

http://	avvisa il browser Web l'uso del protocollo HTTP;
x.x.x.x	è l'indirizzo IP della workstation dove è stato installato Proxy+
porta	è il numero di porta dove il server si aspetta le richieste. Il valore di default è 4400.

Se, ad esempio, il PC su cui è installato Proxy+ ha IP 192.168.0.6, sarà necessario inserire la stringa seguente nella barra indirizzi del browser: **http://192.168.0.6:4400**

Nota: Ogni volta che si esegue una modifica al sistema è necessario eseguire un restart di Proxy+.

L'accesso al menu di setup avviene selezionando "proxy setting" dalla maschera di amministrazione. Selezionare, successivamente, la voce "General" dal menu "Dialing" per l'impostazione dei parametri di chiamata al Provider.



Inserire i dati richiesti, in particolare:

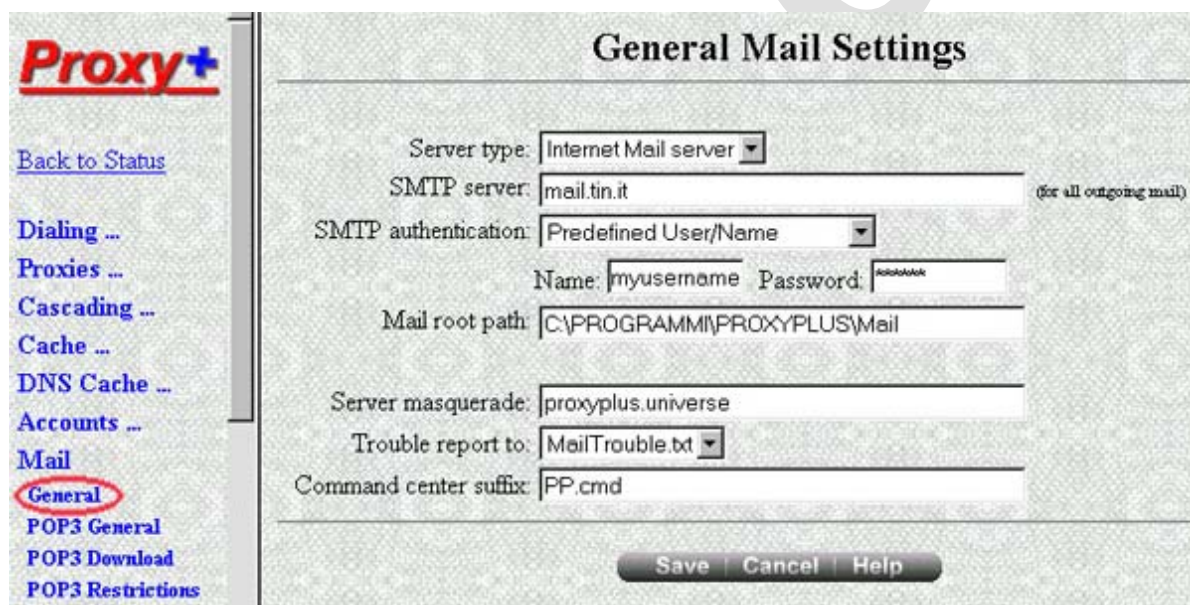
Select connection	Indicare la connessione da utilizzare per la chiamata all'ISP
User name	Inserire la propria user name di connessione al Provider
User password	Inserire la password per la connessione selezionata
Enable Auto hang up	Abilitare la disconnessione automatica
Hang up timeout	Indicare dopo quanti minuti di inattività deve cadere la connessione.

Utenti

Per poter configurare correttamente l'accesso all'account di posta elettronica è necessario creare un nuovo utente attraverso l'opzione "Accounts"; inserire semplicemente nome utente e password e selezionare il pulsante "Add" per aggiungere un nuovo user.

Setup posta elettronica

Selezionare "General" dal menu "Mail" per accedere alle impostazioni di invio della posta elettronica.



Inserire i dati necessari per il collegamento al Server di posta, in particolare:

Server Type	Selezioane l'opzione "Internet Mail Server"
SMTP server	Indicare il mail server per la posta in uscita del Provider
SMTP authentication	Selezionare "Predefined User/Name" e indicare user e password per l'accesso alla casella di posta elettronica

Per completare la configurazione “base” impostare i seguenti parametri del menu “POP3 Download”

Mail for local user	Selezionare l'utente al quale saranno attribuite le successive impostazioni
Email	Indicare l'indirizzo email dell'utente
POP3 Server	Inserire il POP3 Server del proprio Provider (Es. popmail.libero.it, box.tin.it, ecc.)
POP3 Account e Password	Inserire User name e password per l'accesso alla casella di posta elettronica.
Record state	Selezionare l'opzione “Active”
After download	E' possibile rimuovere o meno i messaggi dal Server.

SETUP DEL CLIENT

Accesso ad Internet

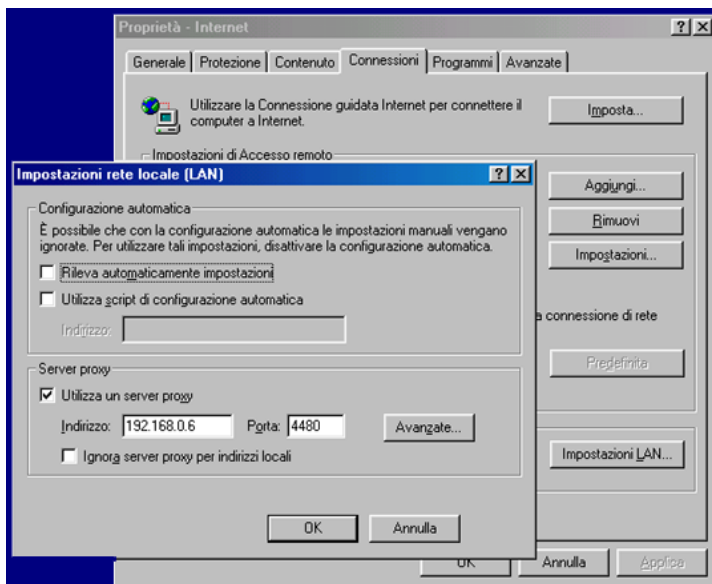
Nota: Le indicazioni riportate si riferiscono al browser Microsoft Internet Explorer 5.x e al software di posta Outlook Express 5.x. Si consiglia di fare riferimento al manuale ufficiale per l'impostazioni di altri client.

Per indicare al PC Client che le richieste web devono essere indirizzate al Server Proxy + è necessario impostare alcuni parametri. Accedere ad “Opzioni Internet” dal “Pannello di controllo” e selezionare la sezione “connessioni”.

Nel caso siano già presenti account, selezionare l'opzione “Non utilizzare mai la connessione di accesso remoto” per disabilitare l'invio delle richieste al PC locale.

Selezionare il tasto “Impostazioni LAN...”; dalla finestra che appare deselezionare “rileva automaticamente impostazioni” e “utilizza script di configurazione automatica”.

Selezionare l'opzione “Utilizza un server Proxy” ed inserire indirizzo e porta del Server (Es. IP:192.168.1.4; porta: 4480)



Fare clic sul tasto “avanzate” e inserire i dati necessari per abilitare l’uso del server Proxy per i diversi protocolli.

Posta Elettronica (Outlook Express – Connessione al sistema di posta di Proxy+)

Supponiamo che Proxy+ sia in esecuzione su un PC con IP 192.168.0.1; dal sistema di amministrazione è necessario definire un account per l’utente che vuole accedere alla mailbox (es.: user: test e password: 12345)

Definizione di un nuovo account (Outlook Express):

Dal menu “Strumenti” scegliere l’opzione “Accounts” per accedere alla finestra di creazione degli account. Selezionare il pulsante “aggiungi”, indicando l’opzione “Posta elettronica” dall’elenco che compare.

Un wizard guida alla creazione di un nuovo account di posta. Inserire le seguenti informazioni:

Nome dell’account

Indirizzo di posta elettronica

Tipo di incoming mail server: POP3

Incoming mail (POP3) server: 192.168.0.1

Outgoing mail (SMTP) server: 192.168.0.1

Logon usati

POP account name: test

Password: 12345

Mail account name: inserire il nome con il quale si identifica l’account nella lista di Outlook.

Al termine del wizard sarà possibile inviare e ricevere posta dai Client.

Documentazione prodotta dallo staff di **Netexpert.it**.

La documentazione può essere riprodotta ed utilizzata liberamente per scopi istituzionali e formativi, e altresì rigorosamente vietato l’uso a fine di lucro. Gli autori non sono responsabili per danni recati a software o hardware causati da eventuali informazioni errate presenti in questo documento. Tutti i nomi o marchi registrati sono proprietà delle rispettive aziende.

Chiunque voglia segnalare errori, omissioni o suggerimenti può farlo all’indirizzo staff@netexpert.it